



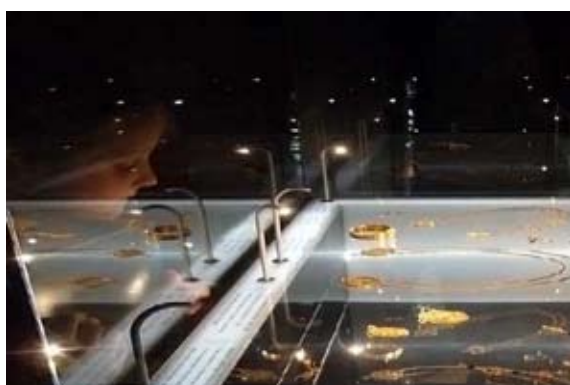
## Spektakuläre Goldfunde **GLITZERN IN DEN AUGEN**

Der berühmte römische Goldschmuck von Lunnern im Reusstal steht im Mittelpunkt der Ausstellung. Vergraben wurden die Schmuckstücke und Silbermünzen um 260 nach Christus. Entdeckt und ausgegraben wurden sie im Jahre 1741.

Weitere Funde aus dem Römischen Reich vermitteln jetzt ein lebhaftes Bild von den Verhältnissen der damaligen Zeit.



Der Parcours als Zeitreise auf schwebenden Stegen. Sie sind unterteilt mit begehbaren, durchsichtigen Glasplatten mit Sicht auf das darunter zu Tage tretende Grabungsgut.



Konsequente Lichtfokussierung auf die Exponate.

### **Tipp 1:**

Am frühen Abend eine Führung mit römischem Apéro!

### **Tipp 2:**

Workshop für Kinder: „Römischen Schmuck herstellen“ oder „essen und spielen wie die Römer“

Mehr darüber erfahren: [www.goldschatz.landmuseum.ch](http://www.goldschatz.landmuseum.ch)

Landesmuseum Zürich  
21. November 2008 bis 22. März 2009



Gesamtleitung

**Andreas Spillmann**

Projektleitung

**Heidi Amrein**

Szenografie und Grafik

**Alex Harb, Berlin**

Ausstellungsbau

**Kammer Expo AG**